

MOBILIÁRIO

MUEBLES

INOVAÇÃO E DESIGN
INNOVACIÓN Y DESIGN



MOBILIÁRIO | MUEBLES

PERFIS

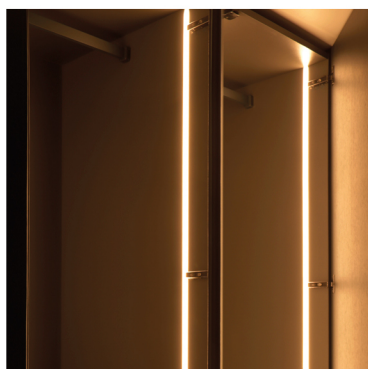


PERFIL COSMO

LUMINES
LIGHTING

Ref. PFA1231

Difusor Semi-Opalino | Ref. DF150



PERFIL XANGAI

Ref. PFA1111



Difusor Semi-Opalino | Difusor Semi-Opal | Ref. DF6SO

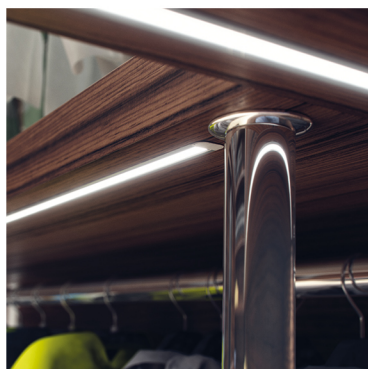


PERFIL ANDORRA

Ref. PFA111



Difusor Semi-Opalino | Difusor Semi-Opal | Ref. DF1SO

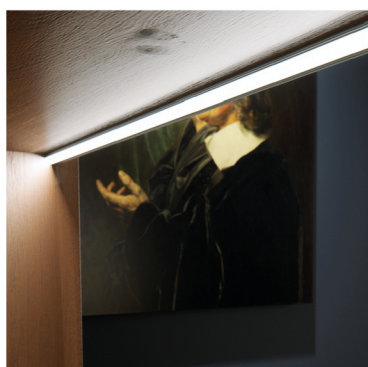


PERFIL BERLIM

Ref. PFA2171



Difusor Semi-Opalino | Difusor Semi-Opal | Ref. DF1SO



PERFIL Q18

Ref. PFA17431



Difusor Semi-Opalino | Difusor Semi-Opal | Ref. DF1SO

FITAS LED

TIRAS LED

COB CALE | CILENE | PÃ | PUCK

Ideais para iluminação em mobiliário com características de Led Cob ou elevada quantidade de Leds por metro e de largura mínima de 4mm.

Ideal para iluminar muebles, con características Led COB o un número elevado de Leds por metro y con un ancho mínimo de 4mm.

COB CALE

Ref. 131121.1030

COB CILENE

Ref. 13185191.1130



PÃ

Ref. 139741.0730



PUCK

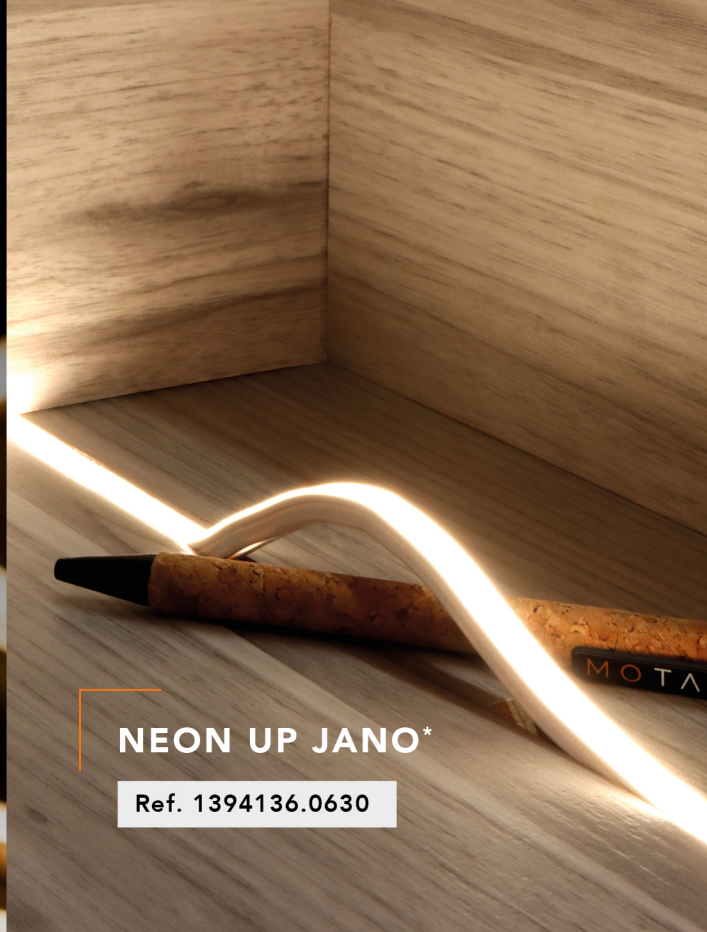
Ref. 1315721.0530



NEONS

NEÓNS

*NOTA:
Disponíveis mais temperaturas de cor.
Más temperaturas de color disponibles.



NEON UP JANO*

Ref. 1394136.0630

NEON SIDE JÁPETO*

Ref. 1394146.0630

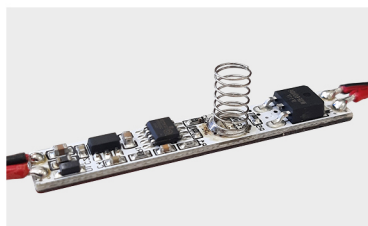
SENSORES INTERRUPTORES PARA PERFIL

SCAN QR CODE



Veja o vídeo para conhecer mais sobre estes produtos e o funcionamento da inteligência para habitação.

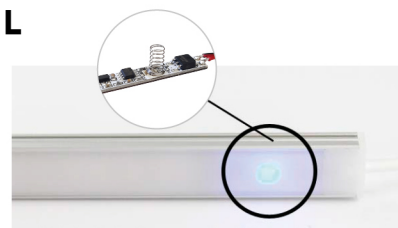
Mire el video para obtener más información sobre estos productos y cómo funciona la inteligencia para la vivienda.



INTERRUPTOR DIMMER TÁTIL INTERRUPTOR DIMMER TÁCTIL

Ref. 2114518.448

12-24 VDC 4,0A COM LUZ



A luz acende pelo toque na superfície do interruptor de plástico ou acrílico. O amortecimento pode chegar a 5 mm.
La luz se enciende al tocar la superficie del interruptor de plástico o acrílico. La amortiguación puede alcanzar los 5 mm.



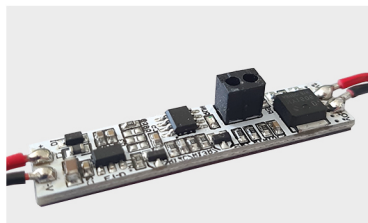
SENSOR DE MOVIMENTO SENSOR DE MOVIMIENTO

Ref. 2114518.460

12-24 VDC 4,0A



Este sensor funciona por meio de infravermelhos de baixa voltagem. Usa sensor piroelétrico para detetar movimento humano. Em caso de instalação de mais do que 1un, estes sensores não poderão estar no mesmo raio de alcance. Este sensor funciona mediante infrarrojos de bajo voltaje. Utiliza un sensor piroeléctrico para detectar el movimiento humano. En caso de instalación de más de 1 unidad, estos sensores no pueden estar en el mismo rango.



INTERRUPTOR DE APROXIMAÇÃO INTERRUPTOR DE APROXIMACIÓN

Ref. 2114518.496

12-24 VDC 4,0A



É ativado e desativado por infravermelhos, passando a mão na frente do sensor.
Se activa y desactiva por infrarrojos, pasando la mano por delante.



SENSOR DE PRESENÇA/MOVIMENTO C/ DIMMER SENSOR DE PRESENCIA/MOVIMIENTO CON DIMMER

Ref. 2114269.5196

IP20 12-48 VDC 96W 12V 192W 24V 8A

Quando a porta abre, o sensor deteta a ausência do objeto e a luz acende.
Cuando la puerta se abre, el sensor detecta la ausencia del objeto y la luz se enciende.

SENSORES / INTERRUPTORES PARA PORTAS CONTROLADOR

Ref. 2127268.4120

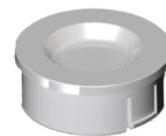
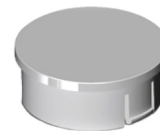


Sensor de Movimento
Sensor de Movimiento
Ref. 2127264.MOVE

Sensor de Toque
Sensor táctil
2127264.TOUCH

Sensor de Gavetas
Sensor de Cajones
Ref. 2127265.PORTA

Sensor de Porta
Sensor de Puerta
2127264.PORTA

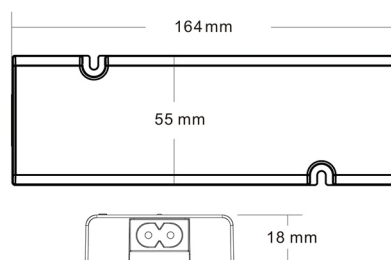


FONTE DE ALIMENTAÇÃO SLIM C/ FICHAS DE LIGAÇÃO 60W IP20
FUENTE DE ALIMENTACIÓN SLIM C/ FICHAS DE CONEXIÓN

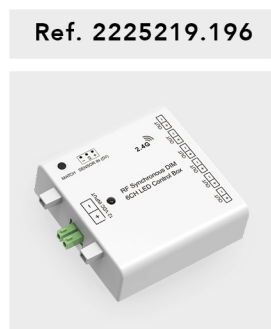


IP20 60W 100 240VAC 1 CANAL 5A CANAL

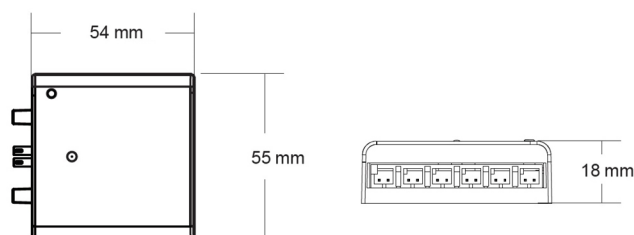
M M CE



DERIVADOR DIMMER RF + SENSOR 6 SAÍDAS 60W
DERIVADOR REGULABLE RF + SENSOR 6 SALIDAS



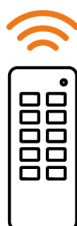
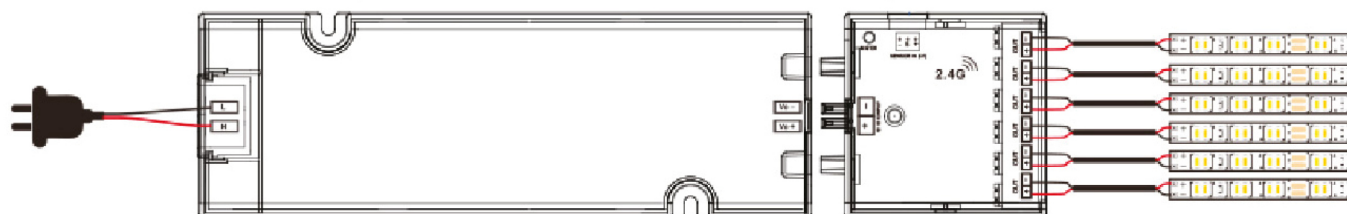
12V DC 6 CANAIS RF CE



FONTE DE ALIMENTAÇÃO SLIM
FUENTE DE ALIMENTACIÓN SLIM

Ref. 201881.160

_Topo sensor
2227262.MOV | 2227262.MAD | 2226262.IR



_Funciona com todos os comandos da serie ECO
2120244.DIM | 2120244.DIM4 | 2121244.DIM

_Funciona con todos los controles de la serie ECO
2120244.DIM | 2120244.DIM4 | 2121244.DIM

DERIVADOR DIMMER RF + SENSOR
DERIVADOR REGULABLE RF + SENSOR

Ref. 2225219.196

SENSOR REDONDO ENCASTRAR C/ CABO + FICHA

SENSOR REDONDO EMPOTRABLE CON CABLE + FICHA

Ref. 2226262.IR



_Quando a porta se abre, ou não havendo obstáculos à frente, a luz acende-se gradualmente. Apagando-se de igual forma, quando a porta se fecha ou deixe de existir obstáculo;

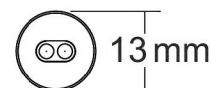
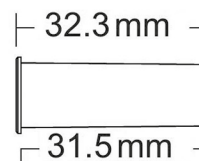
_Distância de deteção: <10cm;

_Ângulo de deteção: 15-30°.

_Cuando la puerta se abre, o no hay obstáculos adelante, la luz se enciende gradualmente. Apagando de la misma manera, cuando la puerta se cierra o ya no hay obstáculo;

_Distancia de detección: <10 cm;

_Ángulo de detección: 15-30°.



SENSOR TOUCH MADEIRA C/ CABO + FICHA

SENSOR TÁCTIL DE MADERA CON CABLE + FICHA

Ref. 2227262.MAD

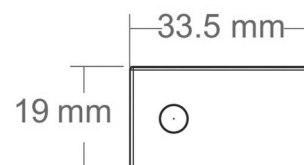


_O meio pode ser madeira, vidro ou plástico;

_Distância de deteção: < 5cm.

_El soporte puede ser madera, vidrio o plástico;

_Distancia de detección: <5cm.



SENSOR MOVIMENTO SALIENTE C/ CABO + FICHA

SENSOR DE MOVIMIENTO SALIENTE CON CABLE + FICHA

Ref. 2227262.MOV



_Quando existe movimento na área de deteção, a luz acende; quando deixa de haver movimento nesta área, a luz apaga-se após 30 segundos;

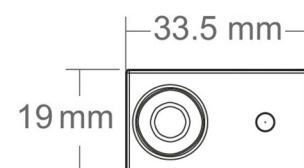
_Área de deteção: 3mt;

_Ângulo de deteção: 120°.

_Cuando hay movimiento en el área de detección, la luz se enciende; cuando no haya más movimiento en esta área, la luz se apagará después de 30 segundos;

_Área de detección: 3mt;

_Ángulo de detección: 120°.



NOTA:

Sensores compatíveis com o sensor de presença/movimento c/ dimmer Ref. 2114269.5196.

Sensores compatíveis com o sensor de presença/movimento c/ dimmer Ref. 2114269.5196.



EVERYTHING
IS CONNECTED

comercial@tako.pt
Tel.: +351 261 027 304

WWW.MOTAKO.PT