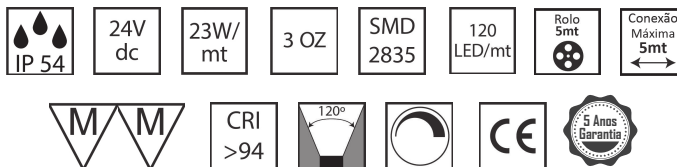




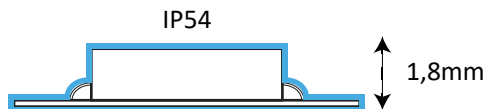
Fita Led PASIFE 54

Ficha Técnica

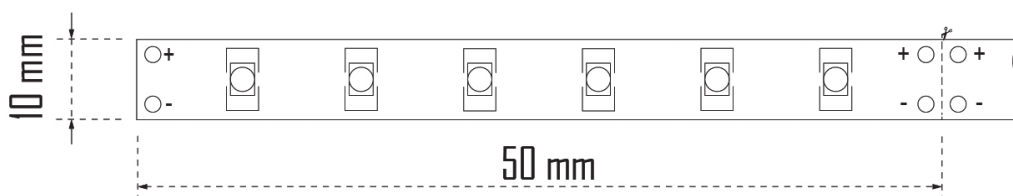
Fita LED Ductus Pro 24V 23W IP54



Áreas de Aplicação	Zonas de balneários, saunas, Jacuzis, WC's
Tensão	24Vdc
Potência	23W
Lumens	2747k - 1821Lm 4000k - 1920Lm 6000k - 1920Lm
CRI	>94
Grau de Estanqueidade	IP54
Intervalo de Temperatura em funcionamento	-20º ~ 50º
Temperatura de Cor	2747k / 4000k / 6000k
Modelo	PASIFE 54



Referência	Cor de Luz	Lumens /mt	Lumens /W	C x L x A (mm)
13224.2330	2747k	1821 Lm	73 Lm	50 x 10 x 1.8
13224.2340	4000k	1920 Lm	83 Lm	50 x 10 x 1.8
13224.2360	6000k	1920 Lm	83 Lm	50 x 10 x 1.8





Ficha Técnica Fita LED Ductus Pro 24V 23W IP54

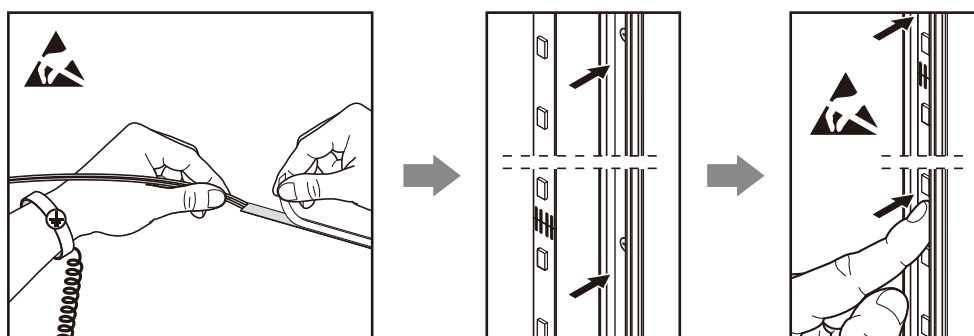
Instruções de utilização da fita de led

Regras Gerais:

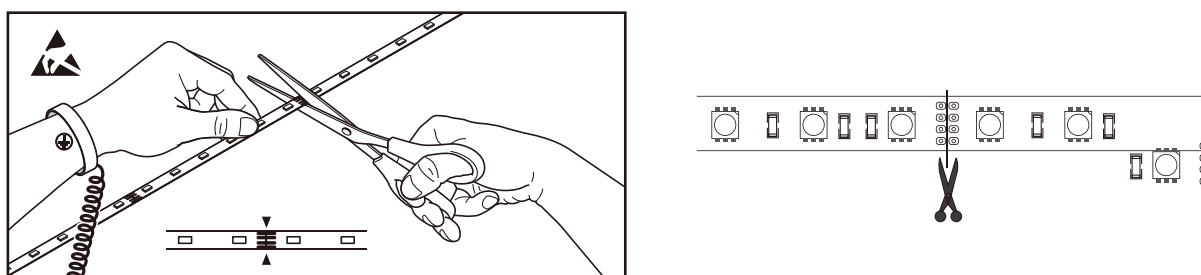
- Quando adquira uma fita de LED, certifique-se de que todos os componentes da faixa de LED não foram expostos a tensões mecânicas. Eles devem ter uma aparência sólida e nenhum dano visível ou sinais de oxidação.
- A instalação da fita de LED deve ser feita por um profissional que tenha qualificação adequada de acordo com todas as normas de segurança.
- A fonte de alimentação deve ter uma margem de 30% acima da carga total necessária.

Instruções:

- 1) A fonte de alimentação é selecionada com base na potência da fita, garanta que a carga da fonte de alimentação seja 30% maior do que a potência da fita.
- 2) Quando a tensão da fita LED ultrapassar 14.4w/mt, é melhor instalar a fita num perfil de alumínio que ajuda na boa dissipação de calor, melhorando assim a vida útil da fita LED.
- 3) A superfície onde será aplicada a fita deverá estar limpa, lisa e seca, não pode ter objetos afiados. A fita de led tem fita adesiva na parte de trás. Deverá remover o filme protetor e pressioná-lo suavemente sobre a superfície. Por favor, evite pressão excessiva nos LEDs.



- 4) Existem os símbolos tesoura no PCB, que mostra onde deve cortar a fita de LED. Quando cortar a fita.

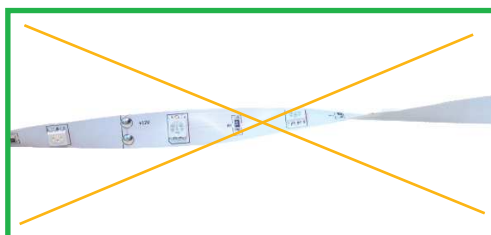
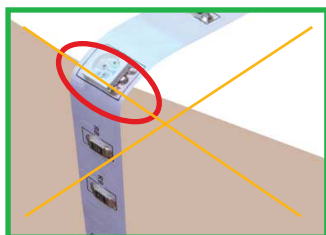
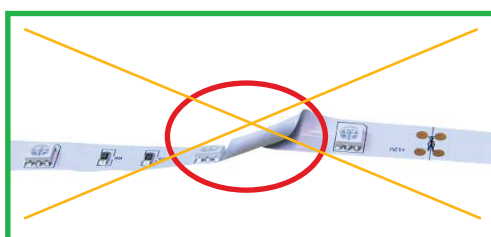
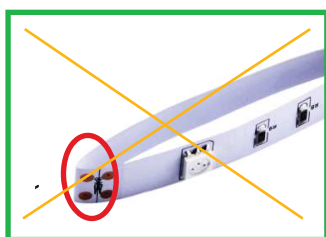




Ficha Técnica Fita LED Ductus Pro 24V 23W IP54

Atenção:

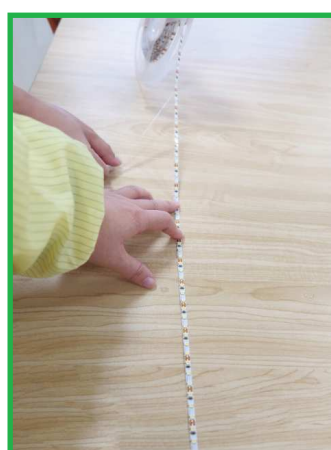
Quando instalar a fita de LED tenha em atenção alguns procedimentos. Pode moldar a fita, mas não a deve dobrar/vincar, conforme pode confirmar nas imagens abaixo:



Molde a fita corretamente. Se precisar de moldar a fita, faça-o deixando sempre um raio superior a 50mm.



Quando instalar as fitas de LED, não desenrole toda a fita da bobina pois corre o risco da fita se enrolar, vergar ou ser pisada.



Se possível, a fita deverá ser aplicada por duas pessoas em simultâneo de forma a assegurar o correto percurso da fita e remoção da fita adesiva.

- Não ligue a fita de LED de baixa tensão 12V ou 24V diretamente a 220V, pois os LEDs ficarão queimados.
- Se os LEDs se soltarem com cabos em ambos os lados, atenção: ao ligar um lado ao condutor, certifique-se de que os cabos laterais (negativo e positivo) permaneçam desconectados. Caso contrário, a fita de LEDs estará em curto circuito e aumentará o risco de danificar o luz da fita.
- A fita LED é dispositivo eletrostático e sensível, por favor, use uma luva anti-estática ao toque ou usá-lo