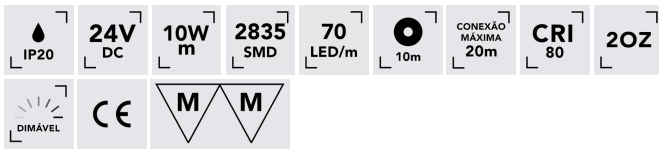




FITA LED ARIEL

FITA LED 10W 24V IP20 ARIEL

Tira Led 10W/mt 24V IP20 ARIEL
Led Strip 10W/mt 24V IP20 ARIEL



APLICAÇÃO
Aplicación | Application

Grandes áreas com necessidade de grande luminosidade.
Grandes áreas que requieren mucha luz.
Large areas requiring high light.

TENSÃO
Tensión | Voltage

24Vdc

POTÊNCIA
Potencia | Power

10W/mt

LUMENS
Lúmenes | Luminous Flux

3000K - 1270Lm/mt
4000K - 1460Lm/mt
6000K - 1350Lm/mt

CRI
CRI | CRI

80

TEMPERATURA
Temperatura | Temperature

-20° até 50°

GRAU DE ESTANQUEIDADE
Grado de protección | IP Grade

IP20

TEMPERATURA DE COR
Temperatura de color | Color Temperature

3000K / 4000K / 6000K

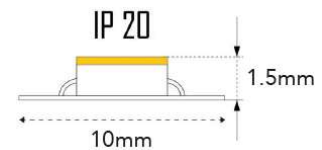
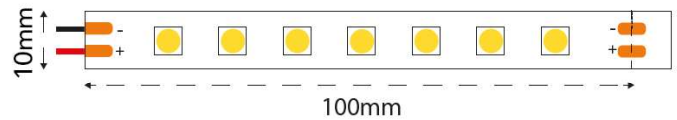
MODELO
Modelo | Model

ARIEL

Ref.	Cor	Lumens /mt	Lumens /W	C x L x A (mm)
13751.1030	3000k	1250Lm	127Lm	10 000 x 10 X 1,5
13751.1040	4000k	1460Lm	146Lm	10 000 x 10 X 1,5
13751.1060	6000k	1350Lm	135Lm	10 000 x 10 X 1,5



DIMENSÕES | DIMENSIONES | DIMENSIONS





FITA LED ARIEL

FITA LED 10W 24V IP20 ARIEL

Tira Led 10W/mt 24V IP20 ARIEL

Led Strip 10W/mt 24V IP20 ARIEL

REGRAS GERAIS | REGLAS GENERALES | GENERAL RULES

- _ Quando adquire uma fita de LED, certifique-se de que todos os componentes da faixa de LED não foram expostos a tensões mecânicas. Eles devem ter uma aparência sólida e nenhum dano visível ou sinais de oxidação.
- _ A instalação da fita de LED deve ser feita por um profissional que tenha qualificação adequada de acordo com todas as normas de segurança.
- _ A fonte de alimentação deve ter uma margem de 30% acima da carga total necessária.

- _ Al comprar una tira de LED, asegúrese de que todos los componentes de la tira de LED no hayan estado expuestos a tensiones mecánicas. Deben tener una apariencia sólida y sin daños visibles ni signos de oxidación.
- _ La instalación de la tira LED debe ser realizada por un profesional cualificado de acuerdo con todas las normas de seguridad.
- _ La alimentación debe tener un margen del 30% sobre la carga total requerida.

- _ When purchasing an LED strip, make sure that all components of the LED strip have not been exposed to mechanical stress. They must have a solid appearance and no visible damage or signs of oxidation.
- _ Installation of the LED strip must be done by a professional who has adequate qualification in accordance with all safety standards.
- _ The power supply must have a margin of 30% above the total load required.

INSTRUÇÕES | INSTRUCCIONES | INSTRUCTIONS

- 1) A fonte de alimentação é selecionada com base na potência da fita, garanta que a carga da fonte de alimentação seja 30% maior do que a potência da fita.
 - 2) Quando a tensão da fita LED ultrapassar 14.4w/mt, é melhor instalar a fita num perfil de alumínio que ajuda na boa dissipação de calor, melhorando assim a vida útil da fita LED.
 - 3) A superfície onde será aplicada a fita deverá estar limpa, lisa e seca, não pode ter objetos afiados. A fita de LED tem fita adesiva na parte de trás. Deverá remover o filme protetor e pressioná-lo suavemente sobre a superfície. Por favor, evite pressão excessiva nos LEDs.
 - 4) Existem os símbolos tesoura no PCB, que mostra onde deve cortar a fita de LED. Quando cortar a fita.
-
- 1) La fuente de alimentación se selecciona en función de la potencia de la cinta, asegúrese de que la carga de la fuente de alimentación sea 30% superior a la potencia de la cinta.
 - 2) Cuando el voltaje de la tira de LED supera los 14,4 w/mt, es mejor instalar la tira en un perfil de aluminio que ayuda en la buena disipación de calor, mejorando así la vida útil de la tira de LED.
 - 3) La superficie donde se aplicará la cinta debe estar limpia, lisa y seca, libre de objetos cortantes. La tira de LED tiene cinta.

WWW.MOTAKO.PT

email: info@tako.pt | Tel.: +351 261 027 304



FITA LED ARIEL

FITA LED 10W 24V IP20 ARIEL

Tira Led 10W/mt 24V IP20 ARIEL

Led Strip 10W/mt 24V IP20 ARIEL

Adhesivo en la parte trasera. Debe quitar la película protectora y presionarla suavemente sobre la superficie. por favor evite presión excesiva en los LED.

4) Hay símbolos de tijeras en la PCB, que muestran dónde cortar la tira de LED. Cuándo cortar la cinta.

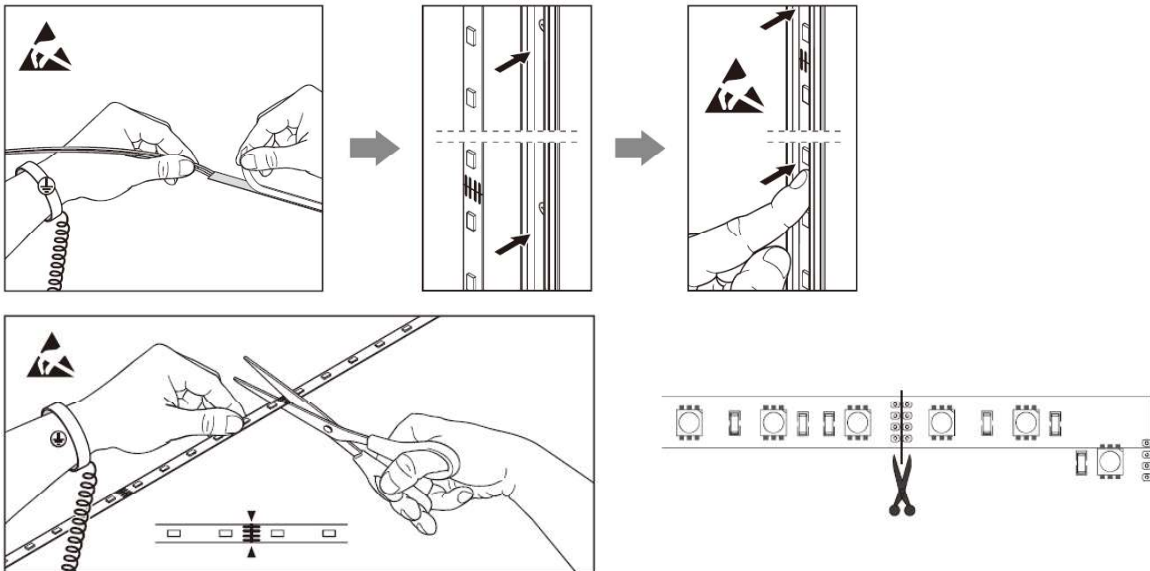
1) Power supply is selected based on ribbon wattage, ensure power supply load is 30% greater than ribbon wattage.

2) When the LED strip voltage exceeds 14.4w/mt, it is better to install the strip on an aluminum profile which helps in good heat dissipation, thus improving the LED strip life.

3) The surface where the tape will be applied must be clean, smooth and dry, it must not have sharp objects.

The LED strip has adhesive tape on the back. You must remove the protective film and press it gently onto the surface. Please avoid excessive pressure on the LEDs.

4) There are the scissors symbols on the PCB, which shows where to cut the LED strip. When to cut the tape.





FITA LED ARIEL

FITA LED 10W 24V IP20 ARIEL

Tira Led 10W/mt 24V IP20 ARIEL

Led Strip 10W/mt 24V IP20 ARIEL

ATENÇÃO | ATENCIÓN | ATTENTION

- _ Quando instalar a fita de LED tenha em atenção alguns procedimentos. Pode moldar a fita, mas não a deve dobrar/vincar.
- _ Al instalar la tira de LED, preste atención a algunos procedimientos. Puede darle forma a la cinta, pero no la doble ni arrugue.
- _ When installing the LED strip, pay attention to some procedures. You can shape the tape, but don't fold/crease it.



- _ Molde a fita corretamente. Se precisar de moldar a fita, faça-o deixando sempre um raio superior a 50mm.
- _ Moldea la cinta correctamente. Si necesita dar forma a la cinta, deje siempre un radio superior a 50 mm.
- _ Mold the tape correctly. If you need to shape the tape, always leave a radius greater than 50mm.



_ Quando instalar as fitas de LED, não desenrole toda a fita da bobina pois corre o risco da fita se enrolar, vergar ou ser pisada.

_ Al instalar las tiras LED, no desenrollar toda la tira del carrete ya que existe el riesgo de que la tira se enrolle, se doble o sea pisada.

_ When installing the LED strips, do not unwind the entire strip from the reel as there is a risk of the strip curling up, bending or being stepped on.



_ Se possível, a fita deverá ser aplicada por duas pessoas em simultâneo de forma a assegurar o correto percurso da fita e remoção da fita adesiva.

_ Si es posible, la cinta debe ser aplicada por dos personas simultáneamente para garantizar la correcta trayectoria de la cinta y la eliminación de la cinta adhesiva.

_ If possible, the tape should be applied by two people simultaneously in order to ensure the correct path of the tape and removal of the adhesive tape.



FITA LED ARIEL

FITA LED 10W 24V IP20 ARIEL

Tira Led 10W/mt 24V IP20 ARIEL

Led Strip 10W/mt 24V IP20 ARIEL

- _ Não ligue a fita de LED de baixa tensão 12V ou 24V diretamente a 220V, pois os LEDs ficarão queimados.
 - _ Se os LEDs se soltarem com cabos em ambos os lados, atenção: ao ligar um lado ao condutor, certifique-se de que os cabos laterais (negativo e positivo) permaneçam desconectados. Caso contrário, a fita de LEDs estará em curto circuito e aumentará o risco de danificar o luz da fita.
 - _ A fita LED é dispositivo eletrostático e sensível, por favor, use uma luva anti-estática ao toque ou usá-lo.
-
- _ No conecte la tira de LED de bajo voltaje de 12 V o 24 V directamente a 220 V, ya que los LED se quemarán.
 - _ Si los LED se sueltan con cables por ambos lados, cuidado: al conectar un lado al conductor, asegúrese de que los cables laterales (negativo y positivo) permanezcan desconectados. De lo contrario, la tira de LED sufrirá un cortocircuito y aumentará el riesgo de dañar la tira de luz.
 - _ La tira de LED es un dispositivo electrostático y sensible, use un guante antiestático cuando lo toque o lo use.
-
- _ Do not connect the 12V or 24V low voltage LED strip directly to 220V, as the LEDs will burn out.
 - _ If the LEDs come loose with cables on both sides, be careful: when connecting one side to the conductor, make sure that the side cables (negative and positive) remain disconnected. Otherwise, the LED strip will be short circuited and will increase the risk of damaging the strip light.
 - _ The LED strip is electrostatic and sensitive device, please use anti-static glove when touching or using it.