



MOTAKO[®]
LED LIGHTING SOLUTIONS

SENSOR TOUCH RF

SENSOR TOUCH RF ENCASTRAR C/ BATERIA

SENSOR TÁCTIL RF EMPOTRABLE CON BATERÍA

TOUCH SENSOR RF RECESSED WITH BATTERY

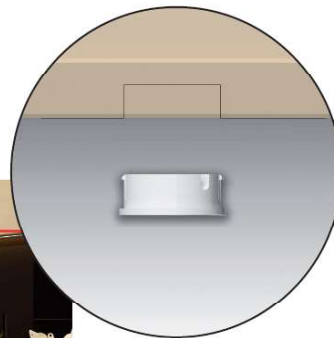
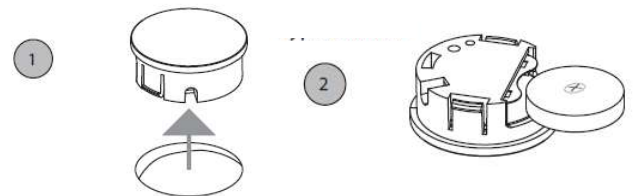
REF. 2127264.TOUCH



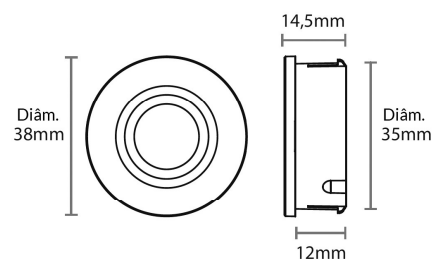
CARACTERÍSTICAS | CARACTERÍSTICAS | CHARACTERISTICS

ALIMENTAÇÃO <i>Alimentación Power supply</i>	BATERIA CR2450
CANAIS <i>Canales Channels</i>	1 Tecla com função configurável
FREQUÊNCIA <i>Frecuencia Frequency</i>	433,920MHZ
FIXAÇÃO <i>Fijación Fixing</i>	Kit de fixação de superfície opcional incluído. <i>Kit de fijación de superficie opcional incluido. Optional surface attachment kit included.</i>

BATERIA | BATERÍA | BATTERY



DIMENSÕES | DIMENSIONES | DIMENSIONS



WWW.MOTAKO.PT

email: info@tako.pt | Tel.: +351 261 027 304

Reservamos o direito de fazer possíveis alterações técnicas sem aviso prévio. Dados eléctricos/ópticos estão sujeitos a uma tolerância de +/-10%.



FUNCIÓNAMENTO | **FUNCIÓNAMIENTO** | **OPERATION**

_ PROGRAMAÇÃO DO TRANSMISSOR

Este procedimento é utilizado para programar um canal para depois associá-lo a um receptor compatível. O acesso ao receptor é necessário para realizar o seguinte procedimento.

_ PROCEDIMENTO:

- 1- Ative o receptor no qual deseja usar o transmissor no modo "programação de rádio de transmissores genéricos" e selecione a função que deseja associar à tecla.
- 2- Pressione a tecla desejada; o LED do receptor pisca três vezes para sinalizar que foi recebido.
- 3- O transmissor volta para stand-by.

_ PROGRAMACIÓN DEL TRANSMISOR

Este procedimiento se utiliza para programar un canal para luego asociarlo con un receptor compatible. Se requiere acceso al receptor para llevar a cabo el siguiente procedimiento.

_ PROCEDIMIENTO:

- 1- Active el receptor en el que desea utilizar el transmissor en modo "programación de radio de transmisores genéricos" y seleccione la función que desea asociar a la tecla.
- 2- Pulsar la tecla deseada; el LED del receptor parpadea tres veces para indicar que ha sido recibido.
- 3- El transmissor vuelve a estar en stand-by.

_ TRANSMITTER PROGRAMMING

This procedure is used to programme a channel in order to then associate it with a compatible receiver. Access to the receiver is required to carry out the following procedure.

_ PROCEDURE:

- 1- Activate the receiver on which you want to use the transmitter in "radio programming of generic transmitters" mode and select the function that you want to associate with the key.
- 2- Press the desired key; the receiver's LED flashes three times to signal it has been received.
- 3- The transmitter goes back into stand-by.