



# Fita Led Neon Up NAMAKA

## Ficha Técnica

### FITA LED NEON UP NAMAKA 24V 15W IP67

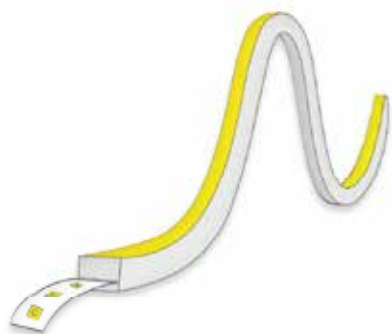
Ref. 1313116.15RGBWW



Ligação de 10m



<b>Áreas de Aplicação</b>	Zonas de ambientes noturnos e exteriores (discotecas, bares, etc.)
<b>Tensão</b>	24Vdc
<b>Potência</b>	15W
<b>Numens</b>	531Lm
<b>Grau de Estanqueidade</b>	IP67
<b>Intervalo de Temperatura em funcionamento</b>	-20º ~ 50º
<b>Temperatura de Cor</b>	RGB + 3000K
<b>Modelo</b>	Neon UP NAMAKA



#### Acessórios para fita neon UP:



Tampa final  
Ref.: 2219244



Calha fixadora  
plástico 1mt  
Ref.: PF152PL



Calha fixadora  
alumínio 1mt  
Ref.: PF152AL



Tampa final  
Ref.: 2219253

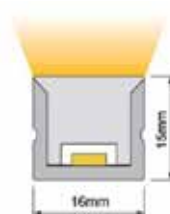


Conector  
Ref.: 2220244.RGB

- . Inclui 39 fixadores metálicos
- . Inclui 1 conector em cada topo

Referência	Cor de Luz	Numens /mt
1313116.15RGBWW	RGB + 3000K	531Lm

#### Dimensões:



# Fita Led Neon Up NAMAKA

## Ficha Técnica

### Instruções

1. A temperatura de operação mais adequada deve ser de  $-25^{\circ}\text{C}$  a  $45^{\circ}\text{C}$ .

2. Certifique-se de que, mesmo durante a instalação, a direção de dobra predeterminada nunca muda. O produto é apenas para dobra SUPERIOR e não pode ser torcido ou dobrado lateralmente.

3. LED NEON UP NAMAKA não deve ser dobrado bruscamente e pode causar danos ao produto.

4. O diâmetro máximo de curvatura é 240 mm, a curvatura excessiva danificará e anulará qualquer garantia.

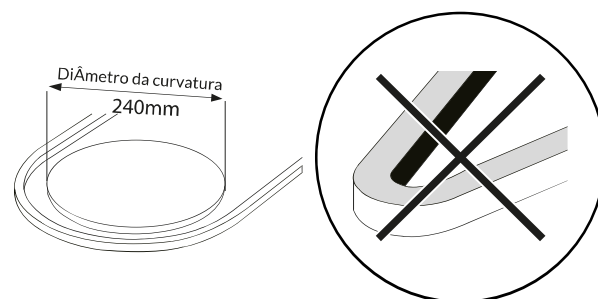
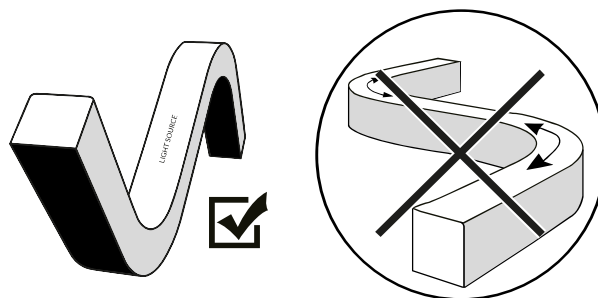
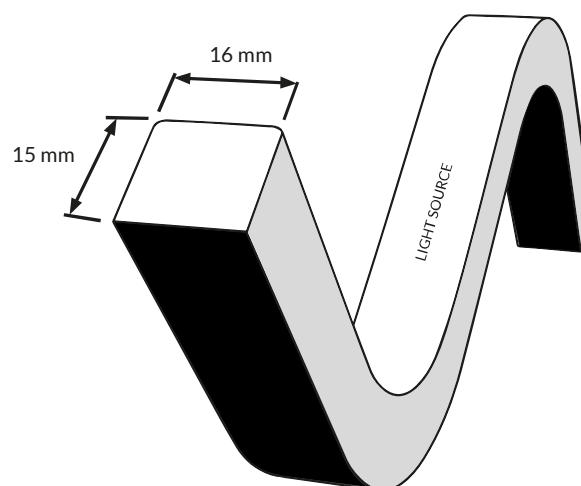
5. Durante a instalação, o LED NEON UP NAMAKA não pode ser:

- Torcido
- Deixado cair
- Dobrado em um ângulo de  $90^{\circ}$  ou totalmente dobrado
- Pendurado

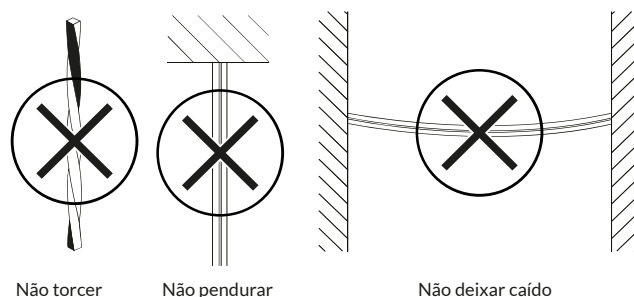
6. Para instalação, 2 maneiras de sua seleção.

- Clips de montagem
- Perfil de plástico

7. Instale o produto no perfil com cuidado e corretamente, retirando e remontando provavelmente causará danos ao produto.



Não fazer ângulos apertados



Não torcer

Não pendurar

Não deixar caído



# Fita Led Neon Up NAMAKA

<p>2x</p>	<p>3x</p>	<p>1Mtr/pcs</p> <p>Perfil de plástico</p>
	<p>! ≤45°C</p>	
<p>1 2</p>	<p>Pressione suavemente com a palma da mão em vez de dedos.</p>	
<p>Conexão de entrada de cabo frontal</p> <p>Conexão de entrada de cabo inferior</p> <p>Conexão de entrada de cabo lateral</p> <p>Conexão Perfeita</p>	<p>90° 90°</p> <p>GLUE = IP67</p> <p>≥30cm</p> <p>Instalação para duas pessoas</p>	



# Fita Led Neon Up NAMAKA

## Instalação de topos com fio

- Primeiro, insira o botão U em neon



- Insira o topo e empurre-a profundamente.



- Retire a trava e trave com firmeza.



- Coloque uma fatia à prova d'água no cabo.





# Fita Led Neon Up NAMAKA

- Insira o cabo com o topo à prova d'água no neon, entre a placa PCB e a placa transparente.



Antes de instalar os parafusos, faça um teste rápido de iluminação, se puder acender, passamos para a próxima etapa. Se não acender, significa que a etapa anterior estava errada.

- Feche o neon com a tampa de pressão e os parafusos.



## Instalação de tampa de fecho

- Insira topo e empurre-o profundamente.



- Retire o trinco e bloqueie-o bem.



- Insira a tampa final e feche o néon com a tampa de pressão com parafusos.

