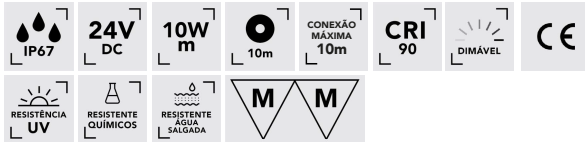




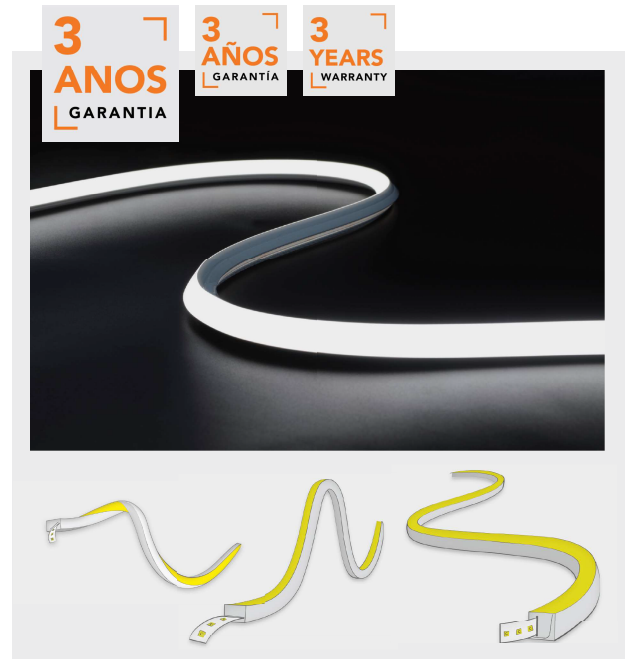
FITA LED NEON UP+SIDE ANTEIA

NEON UP+SIDE 10X10 ANTEIA 24V 10W IP67

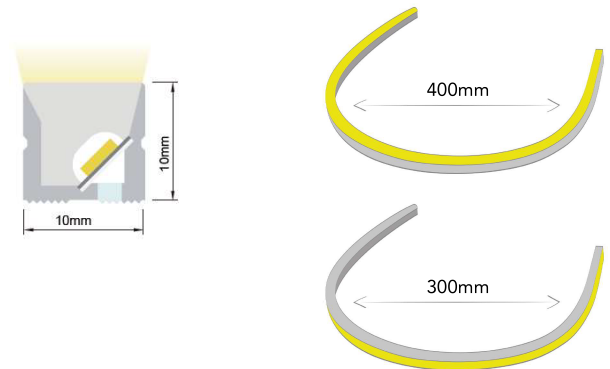
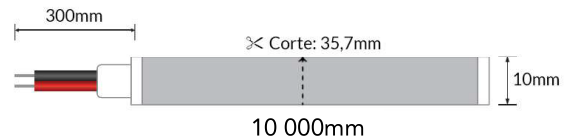
Tira Led Neon UP+SIDE 10X10 ANTEIA 24V 10W IP67
Neon UP+SIDE Led Strip 10X10 ANTEIA 24V 10W IP67



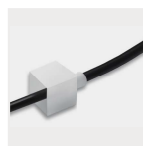
TENSÃO Tensión Voltage	24Vdc		
POTÊNCIA Potencia Power	10W		
LUMENS Lúmenes Luminous Flux	2700K - 464Lm/mt 3000K - 486Lm/mt 4000K - 506Lm/mt 6500K - 493Lm/mt		
CRI CRI CRI	90		
GRAU DE ESTANQUEIDADE Grado de protección IP Grade	IP67		
INTERVALO DE TEMPERATURA EM FUNCIONAMENTO Rango de temperatura de funcionamento Operating temperature range	-25° ~ 65°		
VIDA ÚTIL Vida Útil Lifetime	30 000H		
TEMPERATURA DE COR Temperatura de color Color Temperature	2700K / 3000K / 4000K / 6500K		
Ref	Cor	Lumens/mt	C x L x (mm)
1328116.1027	2700k	464Lm	10 000 x 10 x 10
1328116.1030	3000k	486Lm	10 000 x 10 x 10
1328116.1040	4000k	506Lm	10 000 x 10 x 10
1328116.1065	6500k	493Lm	10 000 x 10 x 10



DIMENSÕES | DIMENSIONES | DIMENSIONS



ACESSÓRIOS | ACCESORIOS | ACCESSORIES



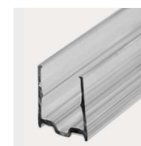
Conector
Ref. 2220243



Fixador 1010
Ref. 2226143



Tampa final
Ref.: 2219243



Calha fixadora
PL 1mt
Ref. PF148PL



Calha fixadora
AL 1mt
Ref.: PF148AL



FITA LED NEON UP+SIDE ANTEIA

NEON UP+SIDE 10X10 ANTEIA 24V 10W IP67

Tira Led Neon UP+SIDE 10X10 ANTEIA 24V 10W IP67

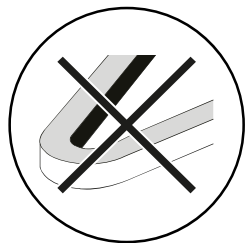
Neon UP+SIDE Led Strip 10X10 ANTEIA 24V 10W IP67

INSTRUÇÕES | INSTRUCCIONES | INSTRUCTIONS

- 1) A temperatura de operação mais adequada deve ser de -25°C a 65°C.
- 2) Certifique-se de que, mesmo durante a instalação, a direção da dobra predeterminada nunca muda.
- 3) LED NEON não deve ser dobrado bruscamente e pode causar danos ao produto.
- 4) Durante a instalação, o LED NEON não pode ser torcido, dobrado em um ângulo de 90° ou totalmente dobrado e pendurado.
- 5) Certifique-se de que o produto não grude em nenhum material relacionado ao papel diretamente.
- 6) Instale o produto no perfil com cuidado e corretamente, retirando e remontando provavelmente causará danos ao produto.

- 1) La temperatura de funcionamiento más adecuada debe ser de -25 °C a 65 °C.
- 2) Asegúrese de que, incluso durante la instalación, la dirección de plegado predeterminada nunca cambie.
- 3) El LED NEON no debe doblarse demasiado y puede dañar el producto.
- 4) Durante la instalación, LED NEON no se puede torcer, doblar en un ángulo de 90° o plegar y colgar por completo.
- 5) Asegúrese de que el producto no se adhiera directamente a ningún material relacionado con el papel.
- 6) Instale el producto en el perfil con cuidado y correctamente, quitarlo y volverlo a montar probablemente dañará el producto.

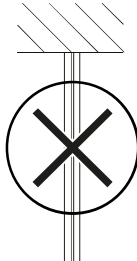
- 1) The most suitable operating temperature should be -25°C to 65°C.
- 2) Make sure that even during installation, the predetermined folding direction never changes.
- 3) LED NEON must not be bent sharply and may cause damage to the product.
- 4) During installation, LED NEON cannot be twisted, bent at a 90° angle or fully folded and hung.
- 5) Make sure the product does not stick to any paper-related material directly.
- 6) Install the product into the profile carefully and correctly, removing and reassembling will likely cause damage to the product.



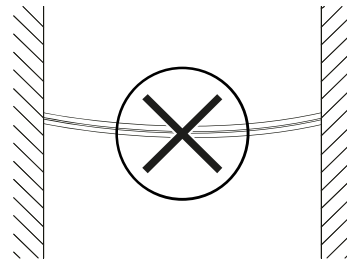
Não fazer ângulos apertados



Não torcer



Não pendurar



Não deixar caído