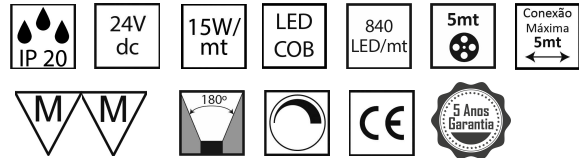




Fita Led COB CALIQUE

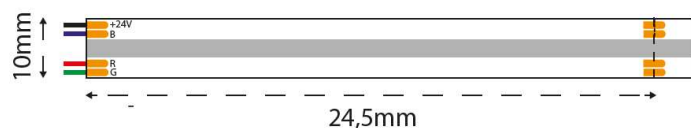
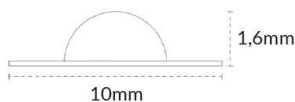
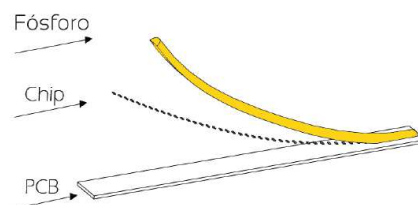
Ficha Técnica

Fita LED COB DUCTUS RGB 24V 15W/mt IP20



Tensão	24Vdc
Potência	15W/mt
Numens	R: 615Nm G: 520Nm B: 450Nm
Grau de Estanqueidade	IP20 - Sem proteção à humidade
Intervalo de Temperatura em funcionamento	-20º ~ 50º
Temperatura de Cor	RGB
Modelo	COB CALIQUE

Referência	Cor de Luz	Lumens /mt	C x L x A (mm)
1329541.15RGB	RGB	R: 615Nm G: 520Nm B: 450Nm	24,5 x 10 x 1.6





Fita Led COB CALIQUE

Ficha Técnica

Fita LED COB DUCTUS RGB 24V 15W/mt IP20

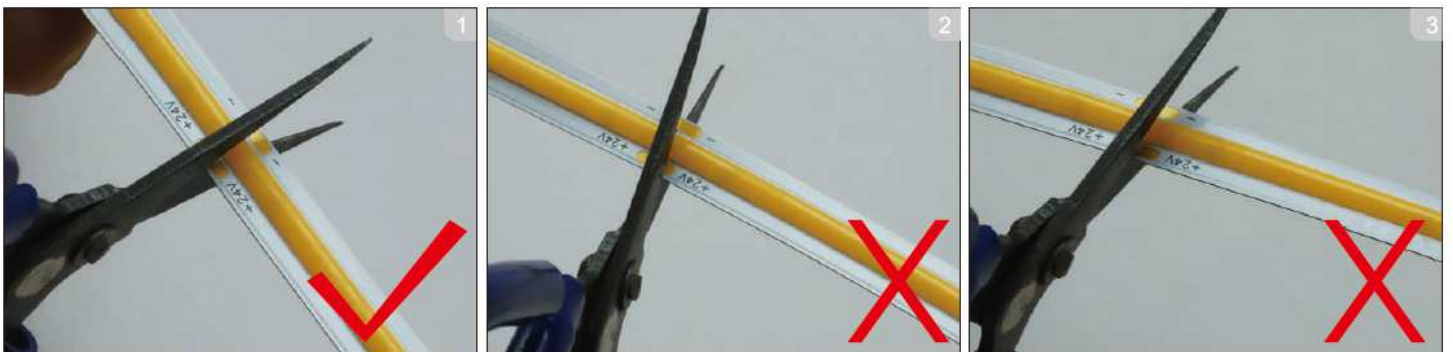
Instruções de utilização da fita de led

Regras Gerais:

- Quando adquiere uma fita de LED, certifique-se de que todos os componentes da faixa de LED não foram expostos a tensões mecânicas. Eles devem ter uma aparência sólida e nenhum dano visível ou sinais de oxidação.
- A instalação da fita de LED deve ser feita por um profissional que tenha qualificação adequada de acordo com todas as normas de segurança.
- A fonte de alimentação deve ter uma margem de 30% acima da carga total necessária.

Instruções:

- 1) A fonte de alimentação é selecionada com base na potência da fita, garanta que a carga da fonte de alimentação seja 30% maior do que a potência da fita.
- 2) Quando a tensão da fita LED ultrapassar 14.4w/mt, é melhor instalar a fita num perfil de alumínio que ajuda na boa dissipação de calor, melhorando assim a vida útil da fita LED.
- 3) A superfície onde será aplicada a fita deverá estar limpa, lisa e seca, não pode ter objetos afiados. A fita de led tem fita adesiva na parte de trás. Deverá remover o filme protetor e pressioná-lo suavemente sobre a superfície. Por favor, evite pressão excessiva no LED.
- 4) Existem os símbolos tesoura no PCB, que mostra onde deve cortar a fita de LED. Quando cortar a fita.



O corte deverá ser feito na perpendicular e nunca na diagonal.



Fita Led COB CALIQUE

Ficha Técnica

Fita LED COB DUCTUS RGB 24V 15W/mt IP20

⚠ Atenção:

Quando instalar a fita de LED tenha em atenção alguns procedimentos. Pode moldar a fita, mas não a deve dobrar/vincar, conforme pode confirmar nas imagens abaixo:



Soldadura da fita: A fita deverá ser soldada abaixo de 300 graus, num período de 3 segundos

