



REF. 1343116.12XX

FITA NEON SIDE MALI

Fita LED 1615 NEON UP 12W/mt CRI90 230Vac IP67

Cinta LED 1615 NEON UP 12W/mt CRI90 230Vac IP67

LED Strip 1615 NEON UP 12W/mt CRI90 230Vac IP67



TENSÃO <i>Tensión Voltage</i>	230V
POTÊNCIA <i>Potencia Power</i>	12W/mt
CRI <i>CRI / CRI</i>	90
GRAU DE ESTANQUEIDADE <i>Grado de protección IP Grade</i>	IP67
TEMPERATURA DE COR <i>Temperatura de color Color Temperature</i>	2700K / 3000K / 4000K
VIDA ÚTIL <i>Vida útil Lifetime</i>	50000h
TEMP. AMBIENTE <i>Temp. Ambiente Ambient Temp.</i>	Min. -25°C Máx. 45°C
TEMP ARMAZENAMENTO <i>Temp. Almacenamiento Storage Temp.</i>	-25°C ~ 60°C
EFICÁCIA <i>Potencia Effic</i>	43.3 lm/w
DIMENSÕES <i>Dimensiones Dimensions</i>	30 000 x 12 x 20
CONEXÃO MÁXIMA <i>Conexión máx. Max. Connection</i>	30m
MEDIDA DE CORTE <i>Medida de corte Unit cut</i>	100mm
MODELO <i>Modelo Model</i>	MALI

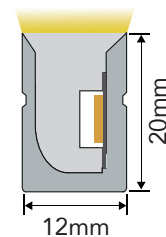
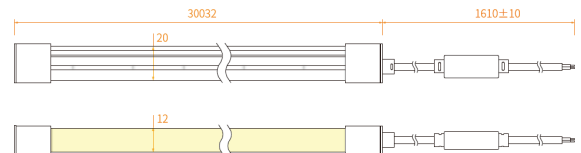
5 ANOS
GARANTIA

5 AÑOS
GARANTÍA

5 YEARS
WARRANTY



DIMENSÕES | DIMENSIONES | DIMENSIONS



REF.	COR	LUMENS /MT	LUMENS /W
1343116.1227	2700k	487Lm	41Lm
1343116.1230	3000k	503Lm	42Lm
1343116.1240	4000k	519Lm	43Lm

WWW.MOTAKO.PT

email: info@motako.pt | Tel.: +351 261 027 304



MOTAKO[®]
LED LIGHTING SOLUTIONS

REF. 1343116.12XX

FITA NEON SIDE MALI

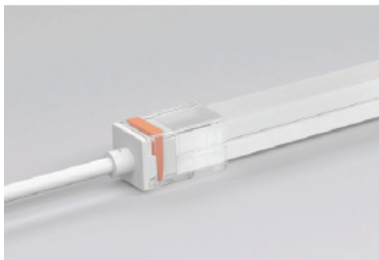
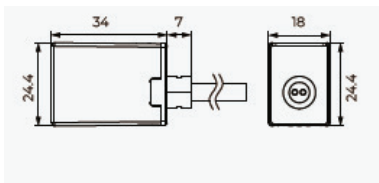
Fita LED 1615 NEON UP 12W/mt CRI90 230Vac IP67

Cinta LED 1615 NEON UP 12W/mt CRI90 230Vac IP67

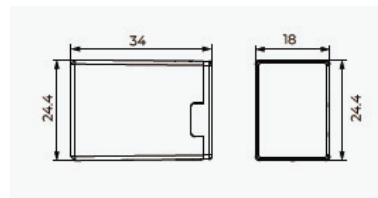
LED Strip 1615 NEON UP 12W/mt CRI90 230Vac IP67

OPÇÃO DE CABO DE LIGAÇÃO | *OPCIÓN DE CABLE CONDUCTOR* | *CABLE LEAD OPTION*

TAMPA DE EXTREMIDADE SEM SOLDA/PARAFUSOS | *TAPA DE EXTREMO SIN SOLDADURA/TORNILLOS* | *END CAP WITHOUT WELDING/SCREWS*



Entrada de cabo frontal
Entrada de cable frontal / Front cable entry



Tampa de extremidade fechada
Tapa cerrada / Closed-end cap

WWW.MOTAKO.PT

email: info@motako.pt | Tel.: +351 261 027 304

Reservamos o direito de fazer possíveis alterações técnicas sem aviso prévio. Dados eléctricos/ópticos estão sujeitos a uma tolerância de +/-10%



REF. 1343116.12XX

FITA NEON SIDE MALI

Fita LED 1615 NEON UP 12W/mt CRI90 230Vac IP67

Cinta LED 1615 NEON UP 12W/mt CRI90 230Vac IP67

LED Strip 1615 NEON UP 12W/mt CRI90 230Vac IP67

ACESSÓRIOS | ACCESORIOS | ACCESSORIES

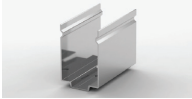

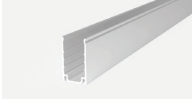


	Ref.	C x L x A (mm)		
CLIPS		Sob consulta	20x12.8x18.9	Clip de Montagem <i>Clip de Montaje / Mounting Clip</i>
		Sob consulta	20x17.5x22.9	Clip de Montagem de Alumínio <i>Clip de Montaje de Aluminio / Aluminium Mounting Clip</i>
PERFIS		Sob consulta	1000(±5)x14x23.9	Perfil de Alumínio <i>Perfil de Aluminio / Aluminium Profile</i>
		Sob consulta	514x26.4x18	Perfil Curvo <i>Perfil Curvo / Curved Profile</i>
CABOS		Sob consulta	--	Instalação Suspensa <i>Instalación suspendida / Suspension Installation</i> <i>*Usar com perfil / Usar con perfil / Use with the profile</i>



DIAGRAMA DE LIGAÇÃO DE COR ÚNICA | *DIAGRAMA DE CONEXIÓN DE UN SOLO COLOR* | *SINGLE COLOR CONNECTION DIAGRAM*

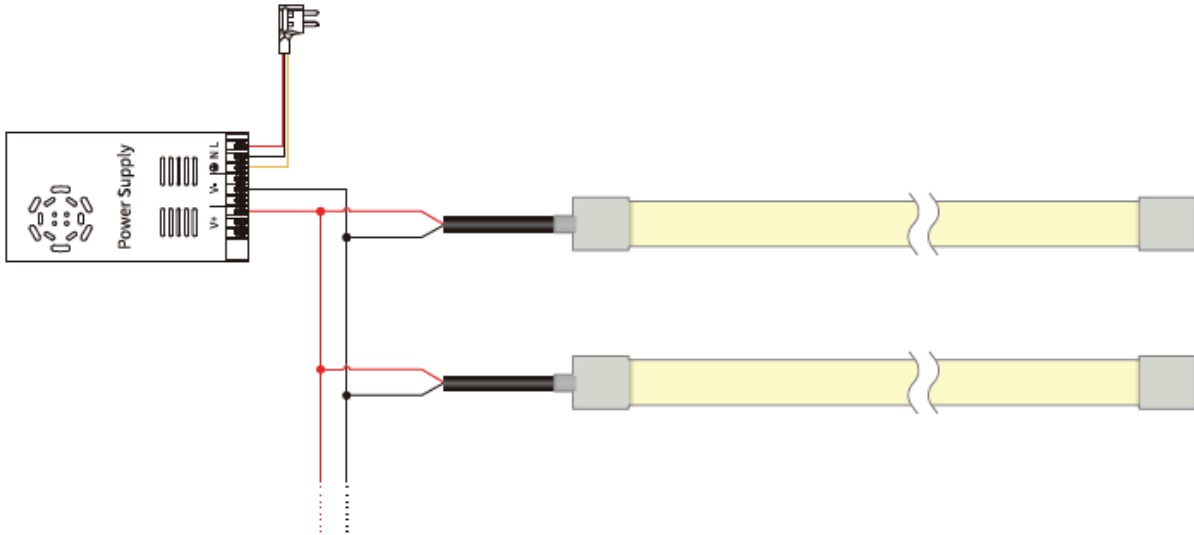
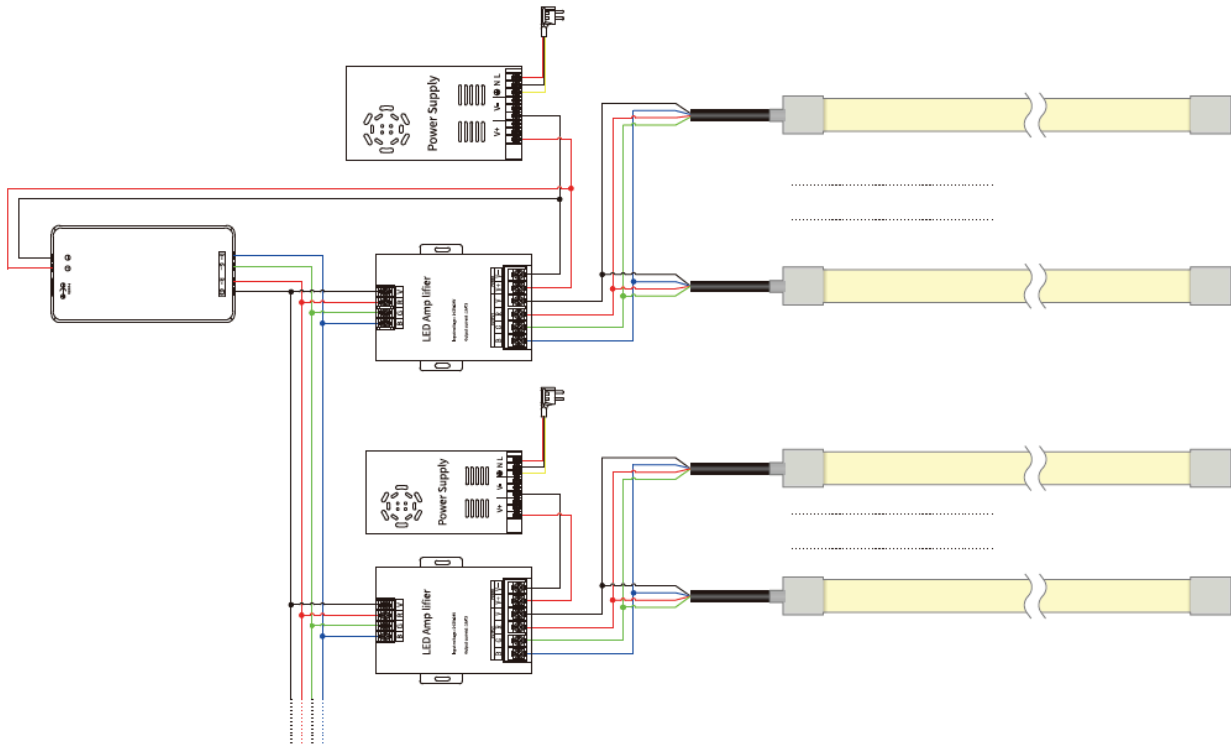


DIAGRAMA DE LIGAÇÃO RGB | *DIAGRAMA DE CONEXIÓN RGB* | *RGB CONNECTION DIAGRAM*





INSTRUÇÕES | INSTRUCCIONES | INSTRUCTIONS

- 1) A temperatura de operação mais adequada deve ser de -25°C a 45°C.
- 2) Certifique-se de que, mesmo durante a instalação, a direção da dobra predeterminada nunca muda.
- 3) LED NEON não deve ser dobrado bruscamente e pode causar danos ao produto.
- 4) O diâmetro máximo de curvatura é 200mm, a curvatura excessiva danificará e anulará qualquer garantia.
- 5) Durante a instalação, o LED NEON não pode ser torcido, dobrado em um ângulo de 90 ° ou totalmente dobrado e pendurado.
- 6) Certifique-se de que o produto não grude em nenhum material relacionado ao papel diretamente.
- 7) Instale o produto no perfil com cuidado e corretamente, retirando e remontando provavelmente causará danos ao produto.

- 1) La temperatura de funcionamiento más adecuada debe ser de -25 °C a 45 °C.
- 2) Asegúrese de que, incluso durante la instalación, la dirección de plegado predeterminada nunca cambie.
- 3) El LED NEON no debe doblarse demasiado y puede dañar el producto.
- 4) El diámetro máximo de flexión es de 200 mm, una flexión excesiva dañará y anulará la garantía.
- 5) Durante la instalación, LED NEON no se puede torcer, doblar en un ángulo de 90° o plegar y colgar por completo.
- 6) Asegúrese de que el producto no se adhiera directamente a ningún material relacionado con el papel.
- 7) Instale el producto en el perfil con cuidado y correctamente, quitarlo y volverlo a montar probablemente dañará el producto.

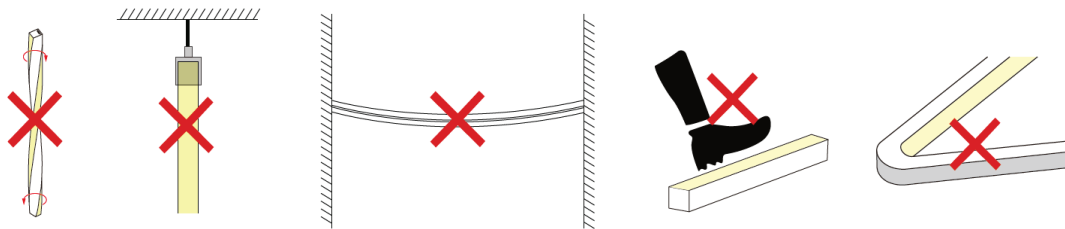
- 1) The most suitable operating temperature should be -25°C to 45°C.
- 2) Make sure that even during installation, the predetermined folding direction never changes.
- 3) LED NEON must not be bent sharply and may cause damage to the product.
- 4) Maximum bending diameter is 200 mm, excessive bending will damage and void any warranty.
- 5) During installation, LED NEON cannot be twisted, bent at a 90° angle or fully folded and hung.
- 6) Make sure the product does not stick to any paper-related material directly.
- 7) Install the product into the profile carefully and correctly, removing and reassembling will likely cause damage to the product.



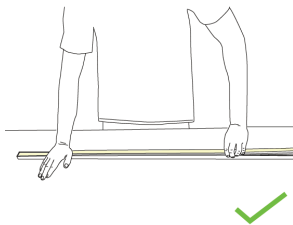
PRECAUÇÕES DE INSTALAÇÃO | PRECAUCIONES DE INSTALACIÓN | INSTALLATION PRECAUTIONS



Não agite para a esquerda e para a direita a menos de 150 mm da tampa da extremidade e do corpo do néon LED. / No agite hacia la izquierda o hacia la derecha dentro de los 150 mm de la tapa del extremo y del cuerpo del néon LED. / Do not shake left and right within 150mm of the end cap and LED neon body.



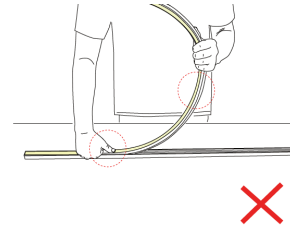
Não faça ângulos apertados, não torça, não pendure, não deixe caído, não pise. / No haga ángulos agudos, no lo tuerza, no lo cuelgue, no lo deje tirado e no lo pise. / Do not make sharp angles, do not twist, do not hang, do not let it fall and do not step on it.



1. Pressione a fita LED com a palma da mão para a inserir lentamente na ranhura e, com a mão direita, endireite-a suavemente acima da ranhura. Tente manter a fita LED plana durante o processo de instalação.

Presione la tira LED con la palma de la mano para insertarla lentamente en la ranura y, a continuación, enderécela con cuidado sobre la ranura con la mano derecha. Procure mantener la tira LED plana durante la instalación.

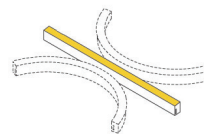
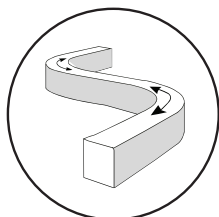
Press the LED strip with your palm to slowly insert it into the groove, and then gently straighten it above the groove with your right hand. Try to keep the LED strip flat during installation.



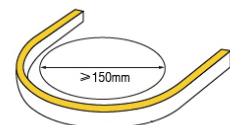
2. Não pressione a fita LED com um único dedo, pois é fácil danificar as partes internas da fita. O arco de curvatura da fita LED não deve ser demasiado grande durante a instalação.

No presione la tira LED con un solo dedo, ya que podría dañar fácilmente sus componentes internos. El arco de la tira LED no debe ser demasiado grande durante la instalación.

Do not press the led strip with a single finger, it is easy to damage the internal parts of the led strip. The bent arc of the led strip should not be too large during installation.



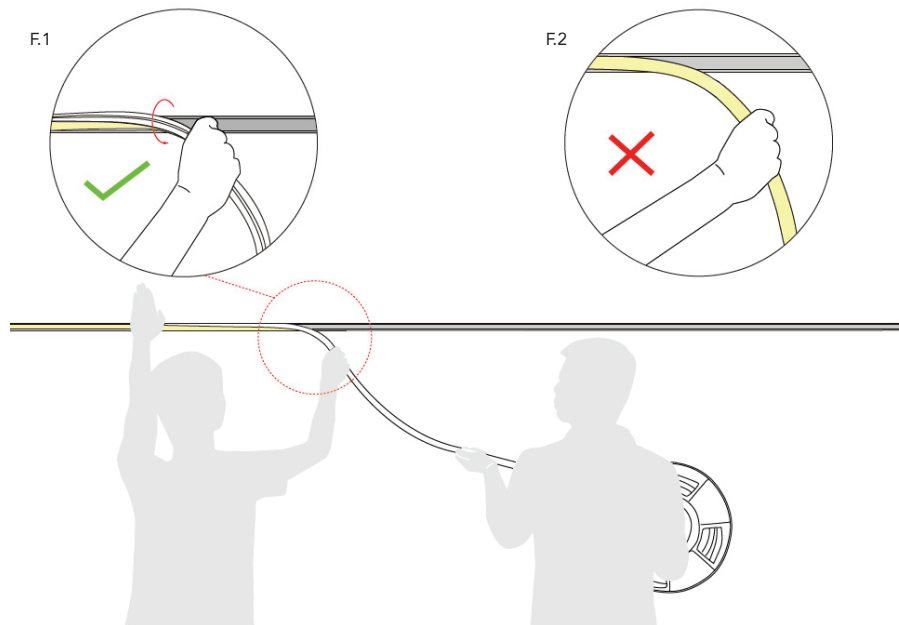
Dobrar apenas horizontalmente
Doblar solo horizontalmente
Bend horizontally only



Diâmetro Mín. de Curvatura
Diámetro Mín. de Curvatura
Min. Bending Diameter



PRECAUÇÕES DE INSTALAÇÃO | PRECAUCIONES DE INSTALACIÓN | INSTALLATION PRECAUTIONS



MONTADO NA LATERAL

Se o comprimento da luz for superior a 2 metros, duas pessoas terão de trabalhar em conjunto para a instalar.

_ 1. Instalador:

Pressione a luminária com a palma da mão esquerda para a inserir lentamente no compartimento. Endireite a luminária com a mão direita, segure-a e rode-a 90° para a soltar na direção da sua mão. Veja a Figura 1. A superfície luminosa não pode ser dobrada. Veja a Figura 2.

_ 2. Assistente:

Colabore com o instalador para levantar o carretel da luminária e, em seguida, entregue-a lentamente ao instalador. Não puxe nem torça a luminária durante a instalação.

MONTAJE LATERAL

Si la longitud de la luz es superior a 2 metros, dos personas deben trabajar juntas para instalarla.

_ 1. Instalador:

Presione la luz con la palma de la mano izquierda para introducirla lentamente en la ranura. Enderece la luz con la mano derecha, sujétela y gírela 90° para que caiga en la dirección de su mano. Consulte la Figura 1. La superficie luminosa no debe doblarse. Consulte la Figura 2.

_ 2. Asistente:

Colabore con el instalador para levantar el carrete de la luz y luego entréguesela lentamente. No tire ni tuerza la luz durante la instalación.

SIDE MOUNTED

If the length of the light is more than 2 meters, two people must work together to install it.

_ 1. Installer:

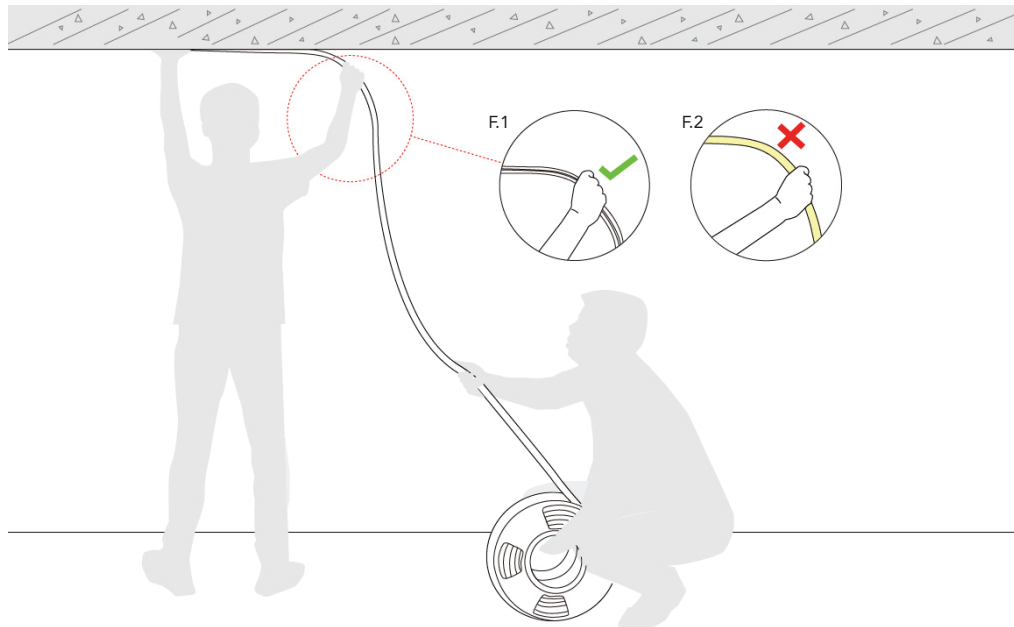
Press the light with the palm of the left hand to slowly load it into the slot. Straighten the light with your right hand, hold it, and rotate it 90° to drop it in the direction of your hand. See Figure 1. The luminous surface may not be bent. See Figure 2.

_ 2. Assistant:

Cooperate with the installer to lift the reel of the light, and then slowly deliver the light to the installer. Do not pull or twist the light during the installation.



PRECAUÇÕES DE INSTALAÇÃO | PRECAUCIONES DE INSTALACIÓN | INSTALLATION PRECAUTIONS



MONTADO NA PARTE SUPERIOR

Se o comprimento da luz for superior a 2 metros, duas pessoas terão de trabalhar em conjunto para a instalar.

1. Instalador:

Pressione a luminária com a palma da mão esquerda para a inserir lentamente no compartimento. Endireite a luminária com a mão direita para que fique naturalmente inclinada. Ver Figura 1. A superfície luminosa não pode ser dobrada. Veja a Figura 2.

2. Assistente:

Coopere com o instalador para entregar a luminária lentamente. Não puxe nem torça a luminária durante a instalação.

MONTADO EN LA PARTE SUPERIOR

Si la longitud de la luz es superior a 2 metros, dos personas deben trabajar juntas para instalarla.

1. Instalador:

Presione la luz con la palma de la mano izquierda para introducirla lentamente en la ranura. Enderece la luz con la mano derecha para que se incline naturalmente. Véase la Figura 1. La superficie luminosa no debe doblarse. Véase la Figura 2.

2. Asistente:

Colabore con el instalador para que la luz llegue lentamente. No tire ni gire la luz durante la instalación.

TOP MOUNTED

If the length of the light is more than 2 meters, two people must work together to install it.

1. Installer:

Press the light with the palm of the left hand to slowly load it into the slot. Straighten the light with your right hand so that it droop naturally. See Figure 1. Luminous surface may not be bent. See Figure 2.

2. Assistant:

Cooperate with the installer to slowly deliver the light to installer. Do not pull or twist the light during the installation.