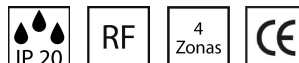




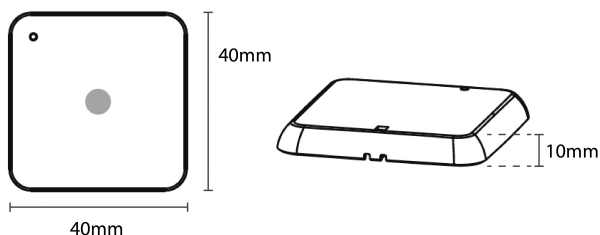
Mini Comando RF 4 Zonas

Ficha Técnica

Mini Comando RF 4 zonas Programável C/ bateria

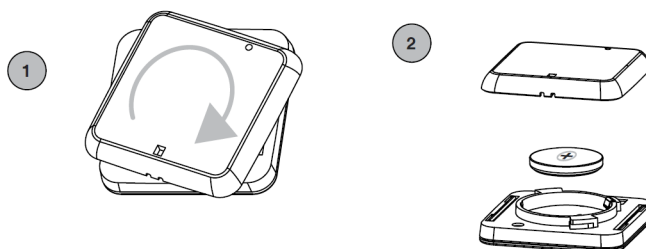


Medidas:



- > Bateria: CR2450
- > Duração da bateria: 3 anos
- > Alcance: 100mt em espaço aberto (40m dentro de prédios).
- > Seu tamanho compacto significa que pode ser facilmente fixado a uma parede, móvel, janela ou prateleira. A banda de radiofrequência ISM (industrial, científica e médica) garante um longo alcance, mesmo através de paredes e tetos.

Alimentação	Bateria CR2450
Canais programáveis	4
Frequência	433,920MHz ISM
Dimensões	Diâm 40x40x10mm
REFERÊNCIA	2127263.4



PROCEDIMENTO:

- 1- Ative o receptor no qual deseja usar o transmissor em modo "programação de rádio de transmissores genéricos" e selecione a função que deseja associar à tecla
- 2- Pressione a tecla desejada; o LED do receptor pisca três vezes para sinalizar que foi recebido.
- 3- O transmissor volta ao modo de espera.