



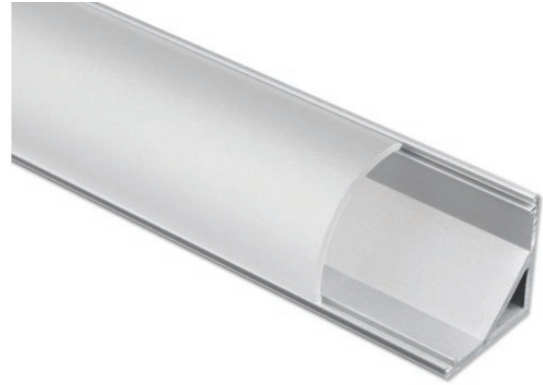
REF. PF105

## PERFIL ARRAIOLOS

SALIENTE | SALIENTE | SALIENT



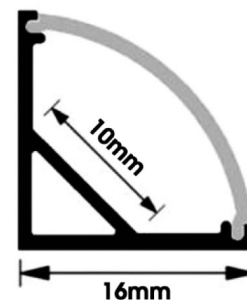
<b>APLICAÇÃO</b> <i>Aplicación   Application</i>	Saliente / Saliente / Salient
<b>MEDIDAS</b> <i>Medidas   Measures</i>	2000x16x16mm
<b>GRAU DE ESTANQUEIDADE</b> <i>Grado de protección   IP Grade</i>	IP20
<b>MODELO</b> <i>Modelo   Model</i>	ARRAIOLOS
<b>DESCRIÇÃO</b> <i>Descripción   Description</i>	<p>O perfil led Arraiolos é feito de alumínio de alta qualidade, projetada para fitas LED flexíveis com 8 a 10 mm de largura. Este perfil é usado principalmente como iluminação interior, especialmente para iluminar armários, escadas, vitrines ou como luz decorativa para nichos em tetos de gesso.</p> <p>El perfil LED Arraiolos está fabricado en aluminio de alta calidad y está diseñado para tiras LED flexibles de entre 8 y 10 mm de ancho. Este perfil se utiliza principalmente como iluminación interior, especialmente para iluminar armarios, escaleras, vitrinas o como luz decorativa para nichos en techos de yeso.</p> <p>The Arraiolos LED profile is made of high-quality aluminum, designed for flexible LED strips with a width of 8 to 10 mm. This profile is mainly used for interior lighting, especially for illuminating cabinets, stairs, display cases, or as decorative lighting for niches in plaster ceilings.</p>



### DIMENSÕES | DIMENSIONES | DIMENSIONS

#### PERFIL | PERFILES | PROFILES

Modelo	Ref.	Cor   Color
ARRAIOLOS	PF105	Perfil anodizado com difusor semi-opalino incluído Perfil anodizado con difusor semiopalo incluido Anodized profile with semi-opaque diffuser included



[WWW.MOTAKO.PT](http://WWW.MOTAKO.PT)

email: [info@motako.pt](mailto:info@motako.pt) | Tel.: +351 261 027 304



**MOTAKO**<sup>®</sup>  
LED LIGHTING SOLUTIONS

**REF. PF105**

## PERFIL ARRAIOLOS

**SALIENTE** | SALIENTE | SALIENT

### ACESSÓRIOS | ACCESORIOS | ACCESSORIES

	Ref.	
ARRAIOLOS		<b>TP105</b> Topo Final <i>Tapa final / Final Top</i>
		<b>FX105</b> Fixador Metal <i>Fijador Metálico / Metal Fastener</i>

**WWW.MOTAKO.PT**

email: [info@motako.pt](mailto:info@motako.pt) | Tel.: +351 261 027 304

Reservamos o direito de fazer possíveis alterações técnicas sem aviso prévio. Dados eléctricos/ópticos estão sujeitos a uma tolerância de +/-10%